

أثر استخدام مواد التغليف المركبة (Alucoponed) في تحقيق الوحدة
والجذب البصري للابنية التجارية
(دراسة تحليلية لواجهات الشوارع التجارية)

م.م. سماح عبد العزيز ابراهيم
مدرس مساعد في قسم الهندسة المعمارية /جامعة النهريين
Arch_eng_sam@yahoo.com

د. سوزان عبد حسن
مدرس في قسم الهندسة المعمارية /جامعة النهريين
suzana302002@yahoo.com

_____:

(Alucoponed))
) ()
() ()
)
(Alucoponed)

.(

**The effect of using Alucoponed in achieving visual unity and attraction
In commercial building**

(An analytical study of commercial streets elevations)

Abstract:

The appearance of composite materials and their wide spread use for cladding commercial buildings in the commercial streets context has an effect on visual unity & attractive for these streets, from this research problem is that there is no clear and fine percept of the effect using composite materials (Alucoponed) in cladding commercial buildings in the commercial streets context on achieve visual unity. And the research hypothesis is (The use of composite materials Alucoponed reduce visual unity& attractive in commercial streets general context and in the same time give a visual attractive for single building). the research aims to find the effect of using composite materials on visual unity concept on the general level (commercial street) and specific buildings in the general context. And how it effects the visual attraction. The result for this research is that using composite materials Alucoponed in the commercial streets, With the Varity of local and non local materials. Those produce unfamiliar architectural language for persons that effect inactively in achieving visual unity but in the same time effect positively in visual attractive for single building. Which than contribute positively in economical income for the owners of these buildings. And that what explain the wide speared in using composite materials in urban context for commercial streets. The research submits some hypotheses solutions that may support visual unity for urban scene depending on the analytical discretional approach in analyzing some selecting examples in the city of Baghdad.

-

(Alucoponed)

)

. (

:

-

-

٢- الشارح التجاري

-

(Schulz).

:

(McCluskey)

(Arnheim).

() ()

.

-

).

()

(

()

()

()

()

-

(Reekie)

:

•

•

.Building Line

•

.()

•

.Sky Line and Building Height

•

.Width of Unit

•

.Proportion Window to Wall ()

•

()

-

Road Form and Town Escape

: (Mc. Clusky) 1979

-

Cullen

(- -)

(- - -)

Architecture in Context

: (Brent Bolin)1981

-

:

-

:

-

:

-

ومن الدراسات السابقة يمكن تلخيص مجموعة من المفردات البصرية والعلاقات البصرية التي تربط تلك المفردات حيث اكدت تلك الدراسات على مفردة (الخصائص البصرية) ومفردة (العلاقات البصرية لتحقيق الوحدة البصرية) وبسبب تركيز البحث على المواد البنائية المركبة وأثرها في مفهوم الوحدة البصرية لذلك سيتم التركيز على حالات تحقيق الوحدة البصرية وتحليلها ضمن سياق الشوارع التجارية ومفهوم الجذب البصري ، كون ان المواد البنائية هي احد تلك المفردات .

-

Scott
)
) Scott (- Scott
(
Smithies
" " (- Smithies)

Beitler & Lockhart
" " Beitler & Lockhart ()
Beitler & Lockhart ..

:
() ()

-

- (Issac)"

....

-

...

(Ardalan)

(Meggs)

.(- Ardalan):

: -

:

(النسق العشوائي - النسق الخطي - النسق التجميعي)

-

: -

-

: -

-

(٢٠٤،١٩٧٩، Ching)

:

.(- - - -)

Ardalan &BAkhtiar

-

-

-

-

-

-

(Alucoponed)

.

-

()

)

(-

.

-

:

.(.Bently)

- -

()

:

-

(Color) (Texture)

(

):

(Void)

(Solid)

:

(Vertices) •

(Edges) •

(Surfaces) •

(Bacon)

(Bacon)

:

-

(Form)

(Ching) .(Arenheim)

:

() :

(Alucoponed)

:

:

(Alucoponed)

(Ching).

:

- -

.(Al-Kaissi) .

(Rapoport) (Arnhiem)

()

- -) :

(Ching) .

- -) : (Ching)

(-

.(- -

: (Ching)

:

:

-

)

:

(

جدول رقم (١) حالات تحقيق الوحدة البصرية والجذب البصري في الشوارع التجارية

()		خصائص المستوى	
()			
()			
()		خصائص الهيئة	
()			
()			

()

جزء من المبنى الكلي

()

١-٧ تحليل نتائج الاستبيان
أ- نتائج استبيان مجموعة العينة الاولى

() () ()

)

(



نموذج رقم (١) صورة رقم (٢) مستوى سياق الشارع التجاري
(تصوير الباحثين)



نموذج رقم (١) صورة رقم (١)
(تصوير الباحثين)



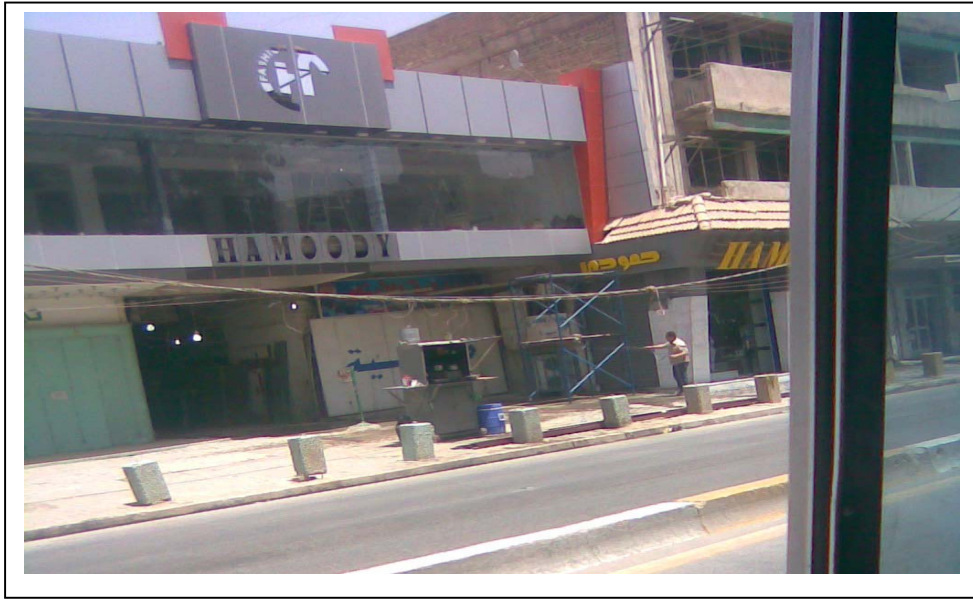
نموذج رقم (٢)
(تصوير الباحثين)



نموذج رقم (٣)
(تصوير الباحثين)

ب- نتائج استبيان مجموعة العينة الثانية

تظهر النماذج رقم (٤) ، (٥) ، (٦) ، (٧) استخدام المواد المركبة على مستوى جزء من المبنى الكلي كأن يكون احد المحال التجارية ضمن الطابق الارضي او قد يكون الطابق الارضي من البناية والذي يشمل مجموعة من المحال التجارية ، واستنادا الى ما ورد من نتائج في استمارات الاستبيان ان ذلك يضعف مظهر المبنى بشكل منفرد وبالتالي يضعف من الوحدة البصرية الكلية لسياق الشارع التجاري. ولكن في نفس الوقت تبرز استخدام هذه المواد المحل التجاري المغلف بها على حساب باقي اجزاء المبنى وتولد حالة من الجذب البصري للمبنى ومن ثم للمتسوقين منه.



نموذج رقم (٤) استخدام المواد المركبة على مستوى طابق واحد (تصوير الباحثين)



نموذج رقم (5) استخدام المواد المركبة على مستوى جزء من البناية

(تصوير الباحثين)



نموذج رقم (٧) (تصوير الباحثين)



نموذج رقم (٦) (تصوير الباحثين)

استخدام المواد المركبة على مستوى جزء من البناية

٨- الاستنتاجات:

*

*

*

()

()

*

)

(

-

:

-

-

-

(

)

-

-

المصادر:

"	"	-
"	"	-
"	"	-
"	"	-
"	"	-
"	"	-
"	"	-
"	"	-
"	"	-
"	"	-

10- Al- Kaissi, Sahir M., "The Influence of Natural and Cultural Environment on The Fabric of The City With Special Reference to Iraq", A dissertation in architecture, Ph.D. Thesis, Vol.3 University of Sheffield,1983.

11- Arnheim , Ruddolf , " The Dynamics of Architecture form " , University of California press Brekely , 1977 .

12- Arnheim , Ruddolf, " Art and Visual perception " , Ununiversity of California press Brekely , 1972 .

13- Ardalan &BAkhtiar,L. "The sense of unity" Apublication of the center for middle eastrenStudies , The Unversty of Chicago press. 1979

- 14-Arenheim , Rudolf "the dynamics of architectural form" university of California press, 1977
 ball, Victoria kloss, the art of interior design john Wiley and sons inc. London 1982.
- 15-Beitler &Lockhart,"Design for you" john Wiley and sons inc. London 1969
- 16-Bacon, Edmund, Design of Cities Thomas & Hudson, London, 1974
- 17-Bently, Alock, Murrian, McGlyn, Smith, Responsive environments, Architectural press, london,1985 ..
- 18-Ching, Francis, D.K , " Architecture _Form , Space , and Orders, second edition , Van No strand Reinhold , Reinhold , adivision of International thomson Publishing Ins. , 1997.
- 19-Issac,Arc, " Approach to architectural"FRIBA,AIBD,Butterworth London 1971.
- 20- McCluskey, Jim; "Road form and Townscape" the Architectectural press, London, 1979.
- 21- Meggs, Philpe B, "Type and image: The language of graphic design" , von Nostrad Rienhold,Newyork.1989.
- 22- Reekie , R. Fraser, "Design in Built Environment" Fletcher and sons 1 td, Norwich, 1972.
- 23- Schulz, Christian N, " EXTISTENCE SPACE AND ARCHITECTURE" , , studio vista, London, 1986.
- 24- Scott w.a.remicheal wenheiner "Introduction to psychological research"newyork,vietesy,1976.
- 25- Smithies, K, " principles of design in architecture" , von Nostrad Rienhold,Berkshire.1981.

ملحق رقم (١)

نموذج استمارة الاستبيان رقم (١) لـاحد المستبين

هل حقق المبنى الوحدة البصرية مع المستويات التالية؟ / الاجابة بنعم او لا			
(كلا)	(نعم)		
		مستوى المشهد الحضري للشارع	مستوى التخطيط الحضري
		مستوى المشهد الحضري للشارع	
		أشكال منتظمة بسيطة	الوحدة ضمن الوحدة الهندسية
		تنظيم مركزي	
		تنظيم مركزي	
		الإيقاعية	الوحدة ضمن التعددية المتناغمة
		المستمرة	
		التناسيبية	
			صيف تحقيق الوحدة البصرية

نموذج استمارة الاستبيان رقم (٢)

هل حقق المبنى الجذب البصري ضمن العلاقات والمستويات التالية؟ / الاجابة بنعم او لا			
(كلا)	(نعم)		
		خصائص المستوى	خصائص المستوى
		خصائص الشكل	
		خصائص الحجم	
		خصائص الهيئة	

